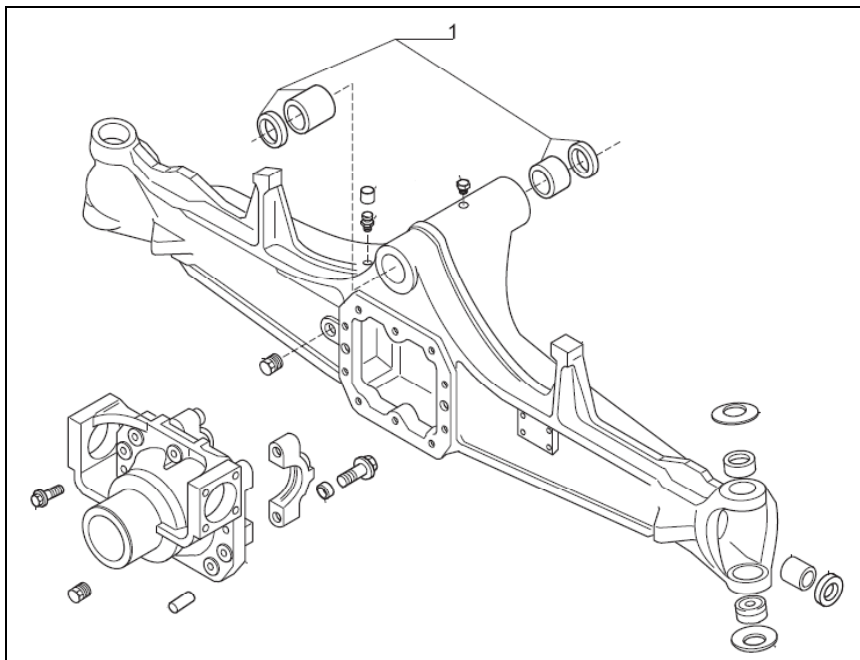


Kit boccole oscillazione *Per assali ACP (Above Center Pivot)* **Pivot bushings kit** *For ACP axles*



MOTIVAZIONI TECNICHE

La sostituzione di una delle boccole, implica necessariamente la sostituzione della boccia abbinata, e delle relative tenute. Se una delle boccole è usurata o rotta, l'effetto si è trasmesso sicuramente sulla boccia in abbinamento, e sulle tenute stesse.

Carraro offre ora questi particolari in un'unica confezione, con all'interno i ricambi originali Carraro, e relative istruzioni di manutenzione, consigli o informazioni sulle applicazioni, a seconda del tipo di kit.

I ricambi Carraro sono continuamente aggiornati nei materiali e nelle specifiche, e prodotti secondo le ultime tecnologie disponibili.

I nuovi kits di manutenzione e riparazione Carraro

- Risparmio di tempo e minori costi rispetto all'acquisto di singoli componenti
- Sicurezza di avere i ricambi originali necessari, da chi li ha progettati e prodotti
- Riparazione o manutenzione eseguite professionalmente, grazie alle istruzioni contenute nei kits, o al supporto del Vostro distributore Carraro di fiducia

Technical background

The replacement of one the bushings, implies the replacement of the bushing on the other side. In case of wear or damage, the negative impact has been surely transmitted on both of the bushings, and the relevant seals.

Carraro now offers all of these items in one box, that contains genuine Carraro parts, and, depending on the kit type: the repair instructions, advices or information on the kits application.

The Carraro spare parts are continuously updated, and bear the latest specifications in terms of materials and manufacturing processes.

The new maintenance and repair Carraro kits

- *Save money and time compared to buying separate components*
- *Be sure you have all the necessary genuine parts for your repair, from whom has designed and produced them*
- *Repair and maintain professionally, with the kits instructions, or with the support of your preferred distributor*